

"Opera" e "Misericordia" impegnate in una esperienza di collaborazione

L'Opera vuol mantenere vivo, perseguire e diffondere lo spirito infusole dal Padre che consiste soprattutto nella testimonianza della paternità di Dio, dell'amore vigile della Provvidenza divina ai più poveri, minori o adulti che siano.

Il carisma dell'Opera è un carisma di servizio che promuove e serve la vita ecclesiale in genere e in particolare vuol servirla nella Preve di S. Stefano in Pane a Rifredi, in cui ha le sue radici.

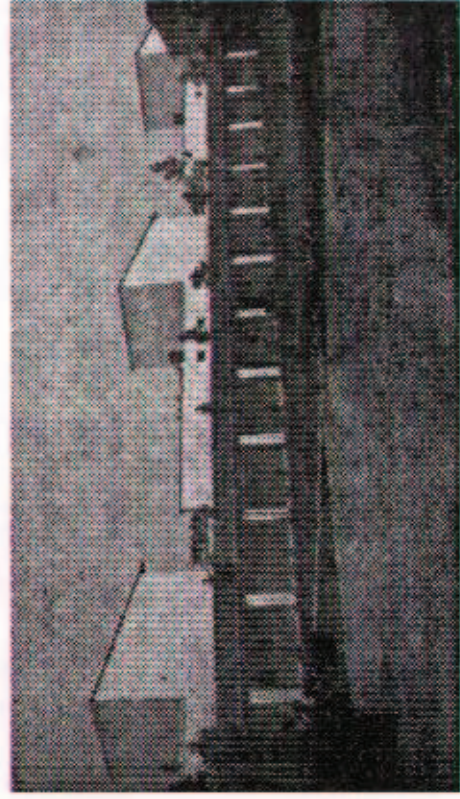
Questa promozione comporta l'educazione alla carità e alla testimonianza della carità del laicato della Parrocchia e della Misericordia.

Riteniamo che la struttura delle Casette può diventare un opportuno campo di volontariato e di impegno evangelico per giovani e adulti.

In questo modo la qualità della vita di un mondo come quello degli anziani può essere validamente aiutata a non decadere, come può facilmente accadere in un ambiente che, carente di collaborazione del volontariato, si chiude in se stesso.

Le Casette sono aperte per l'accoglienza di quanti hanno servito l'Opera, ma anche dei più poveri o di quanti non potrebbero trovare una famiglia che conforti i loro ultimi giorni.

Per questo motivo l'ammissione di una persona anziana deve essere scem-



pre più oggetto di un serio discernimento che escluda i motivi di opportunità economica.

La collaborazione con la Misericordia, vasta componente ecclesiale del Vicariato, può costituire un'occasione di allargamento, in mezzo alla popolazione di Rifredi, di quello spirito che vuole esprimere autenticamente il Vangelo in mezzo alla gente.

Questo spirito può validamente aiutare ad abbattere ogni barriera in forza di una carità disinteressata.

E le Casette in tal caso possono diventare palestra dove si esercita l'amore fraterno.

Tutto questo ci spinge a tentare una esperienza di collaborazione fra l'Opera e la Confraternità della Misericordia di S. Stefano in Pane.

Dal 1° gennaio la Misericordia inizierà, in via sperimentale, a gestire i servizi e l'animazione delle Casette mentre l'Opera, oltre l'amministrazione, si è riservata l'assistenza spirituale alle anziane attraverso i suoi sacerdoti e la presenza costante delle suore.

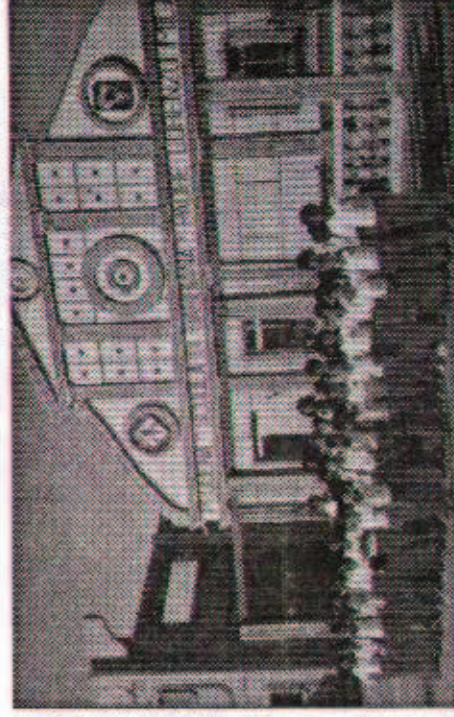
Questo spirito di collaborazione e di comunione ci auguriamo che si estenda anche ad altri settori delle attività pastorali e caritative in modo da arrivare, in Rifredi, alla costituzione di una Chiesa che sia Vangelo vivente e splendore di carità, così come fu ai tempi di don Giulio Facibeni.

don Piero

don Roberto

Raoul

L'OPERA MISSIONARIA IN BRASILE



"Padre, ora posso leggere la Parola di Dio..."

**Dedicato a tutti coloro che pensano di
esser "facibeniani" non avendo, non
facendo le opere!**

Alcune sere fa, partecipo ad un incontro di sposati nella casa di uno di loro: siamo, sotto una bella mangheira, una cinquantina di persone.

Si comincia leggendo un brano di San Paolo. E' chiamata Regina, una giovane mamma. Prima di cominciare la lettura essa afferma fra lo stupore e la soddisfazione di tutti: "Padre Alfredo, desidero ringraziare perché, attraverso la sua scuoilina, ho imparato a leggere ed ora posso legger la Bibbia". Fu un applauso spontaneo e a me vennero le lacrime agli occhi. Di gioia, certo.

Alfredo Nesi

